

PLAN ZAGOSPODAROWANIA TERENU

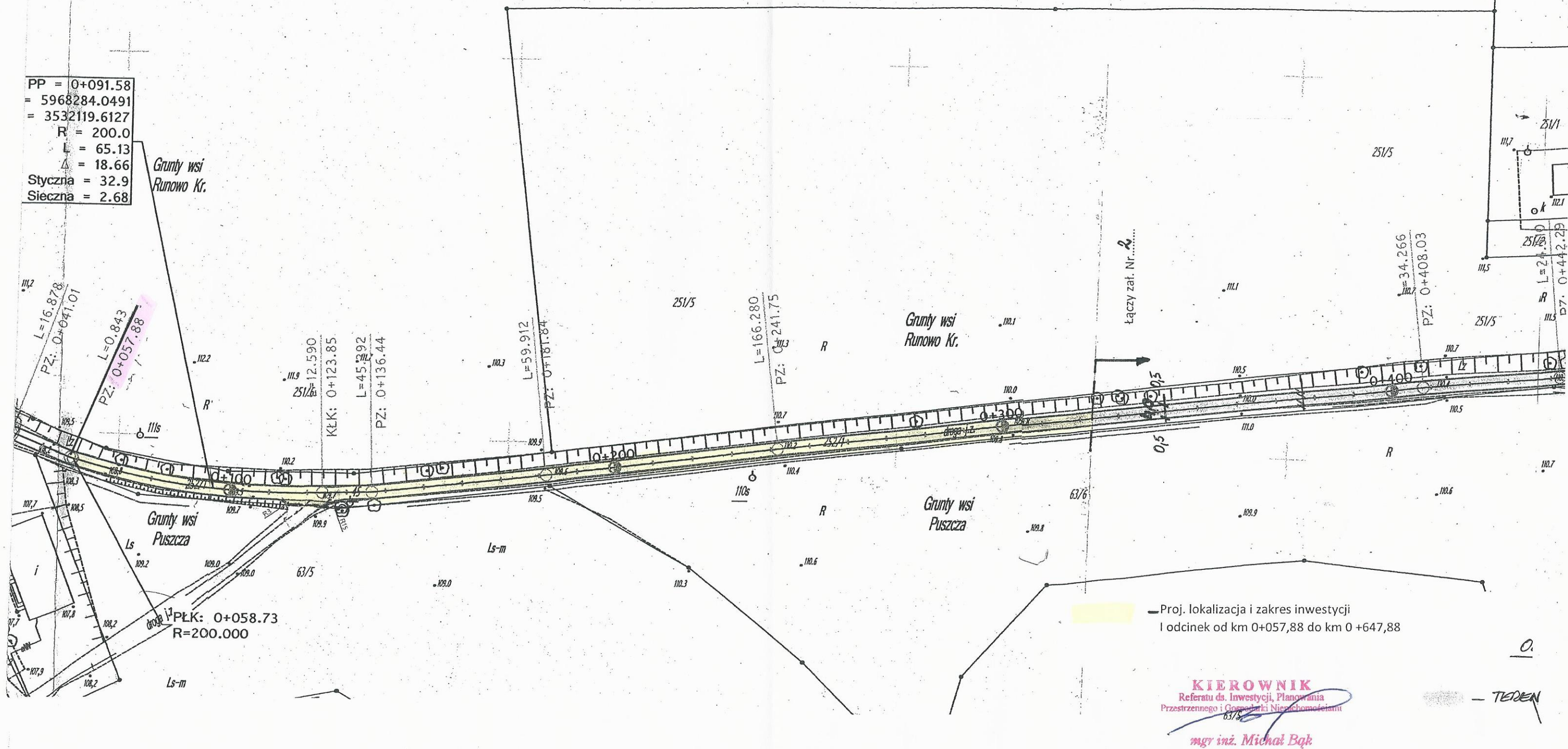
NAZWA ZADANIA: „Przebudowa drogi gminnej nr 020217C, Relacji:
Czarmuń - Puszcza - Zabartowo”

LOKALIZACJA: dz. nr ew. 252/1, 253 ob. Runowo Kraj.

dz. nr ew. 38, 69 ob. Zabartowo

dz. nr ew. 64 ob. Puszcza

Skala: 1:1000



PLAN ZAGOSPODAROWANIA TERENU

NAZWA ZADANIA: „Przebudowa drogi gminnej nr 020217C, Relacji:
Czarmuń - Puszcza - Zabartowo”

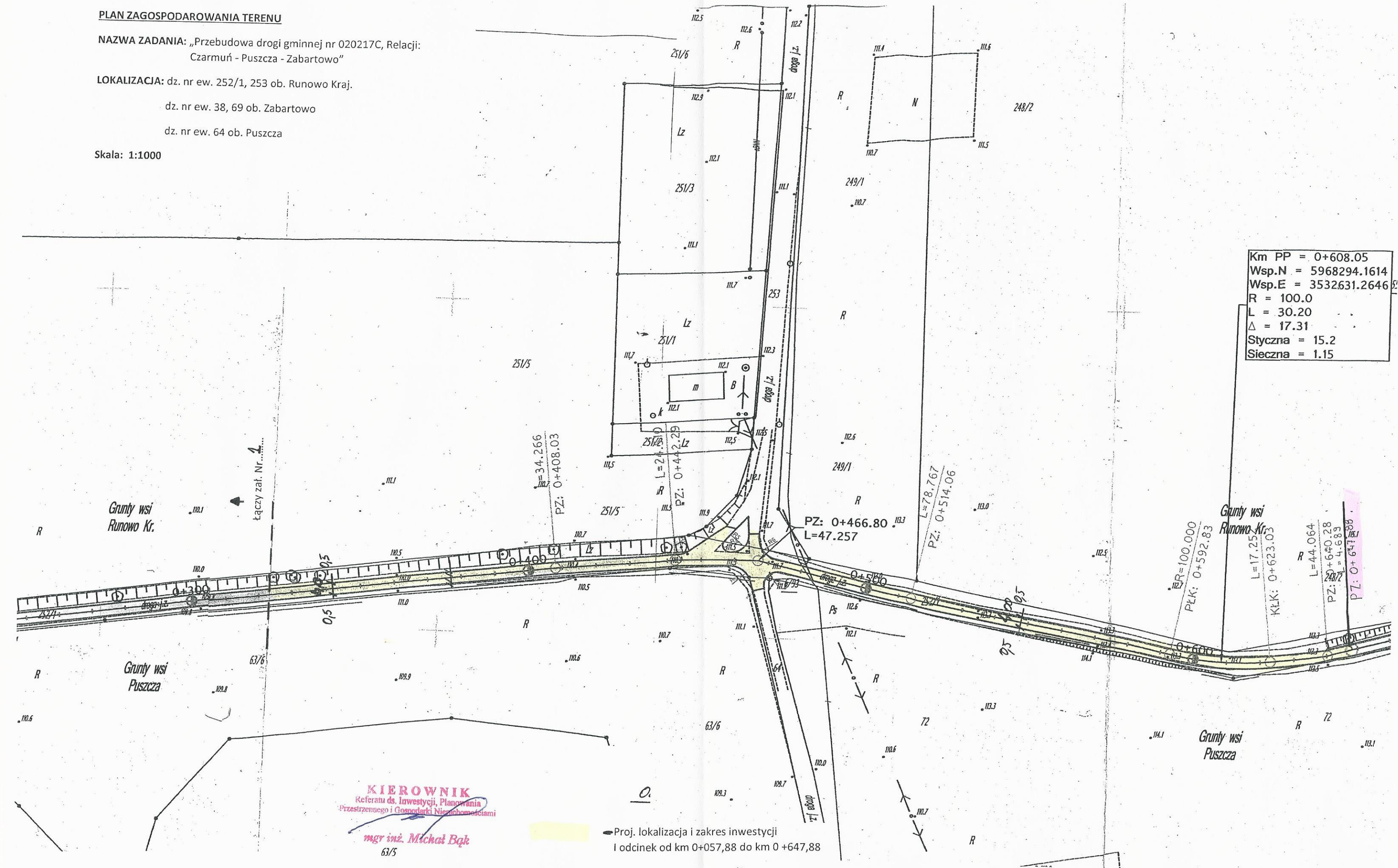
LOKALIZACJA: dz. nr ew. 252/1, 253 ob. Runowo Kraj.

dz. nr ew. 38, 69 ob. Zabartowo

dz. nr ew. 64 ob. Puszcza

Skala: 1:1000

Km PP = 0+608.05
Wsp.N = 5968294.1614
Wsp.E = 3532631.2646
R = 100.0
L = 30.20
 Δ = 17.31
Styczna = 15.2
Sieczna = 1.15



Proj. lokalizacja i zakres inwestycji
II odcinek od km 2+649,56 do km 3+059,56